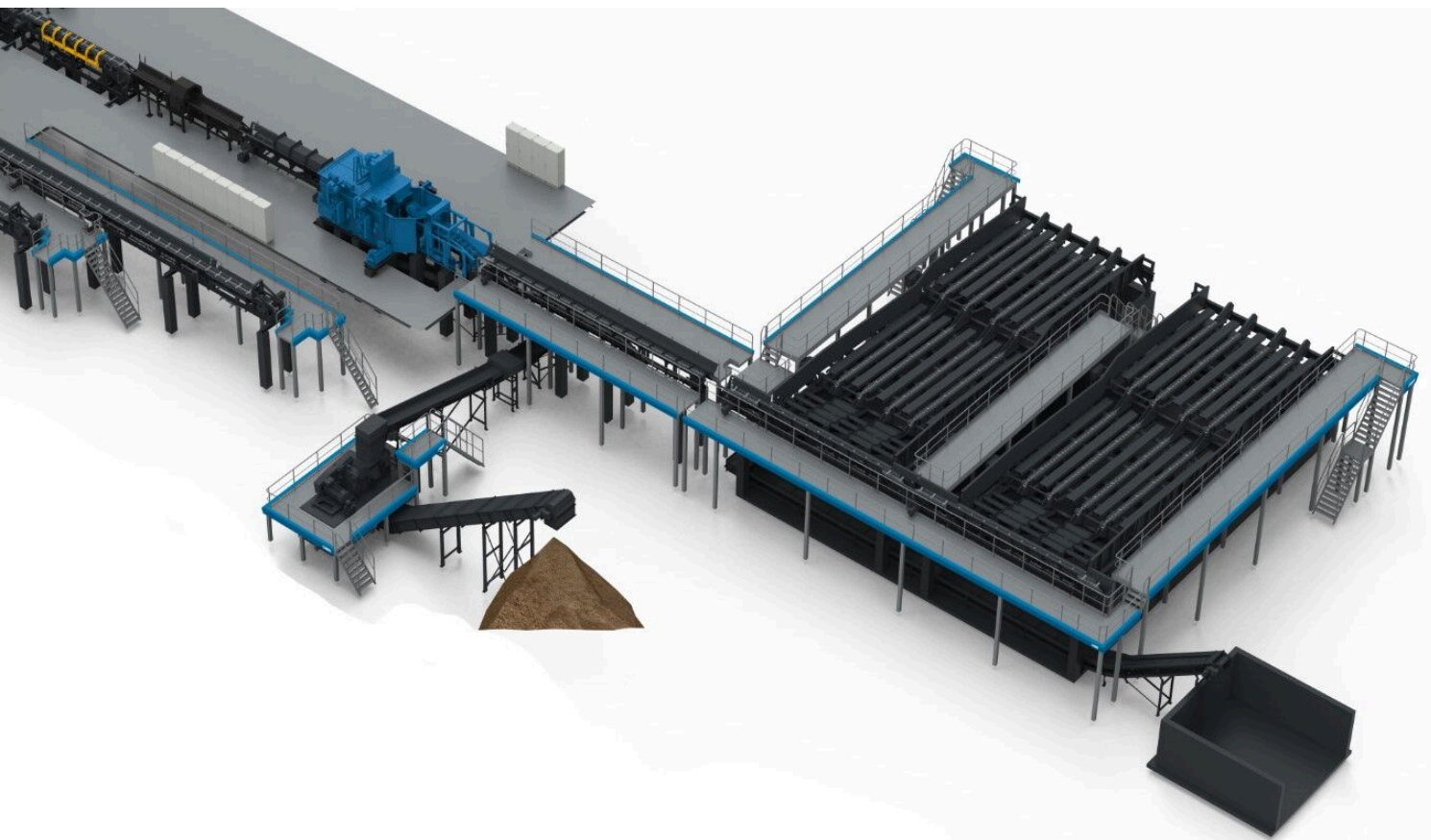


## Log Grading Line R7

最大限度提高效率，实现最大价值



## 原木分等线 R7 为您提供优质单板生产的领先优势

使用劳特原木分等线 R7，您可以根据原木的长度、直径和弯曲度将原木分为不同的等级。它可以为您的后续流程提供最佳分等结果。例如，根据原木直径调整浸泡时间，以提高效率和质量。

这样可以确保相对于原材料数量最大限度提高效率并实现最大价值。最后，每件产品、单板，都将使用合适的原材料制成。

在分等工作台，原木按各种尺寸和形状被分为不同的类别，以便根据其物理测量结果进行最佳加工。通过使用适量的能量和选择正确的方法，分等和选择改进了所有后续步骤。

原木分等线 R7 检测并丢弃不适合单板生产的不合格原木。该生产线检测出流程中带有金属、裂纹和其他不合适的原木。原木从原木分等工作台移动到仓库或直接进行加工。

可最大限度提高效率的分等线处理从森林到工厂现场的连续原木流，因此卡车不必等待，货物到达并在原木处理工作台卸下后，它们就可以开动。这可以确保您的木场不会变得拥挤，无论交通如何，材料的流动都处于最理想的状态。



## 技术规格

生产线上的操作工	1
最高年产能（立方米）	400000
原木直径（毫米）	160 - 600
最长原木长度（米）	6
工作温度	-40 - +40

# 原木分等

## Grading for flexibility and profit

Grading of incoming logs is essential to make veneer production as efficient as possible with high recovery.

To grade the incoming logs to different grades by their length, diameter, and curviness is the start. This gives you the best grading result for the following process to ensure its maximum efficiency and maximum value in relation to the amount of raw material. The right products will be made with the right raw material.



[raute.com](http://raute.com)

Making Wood Matter